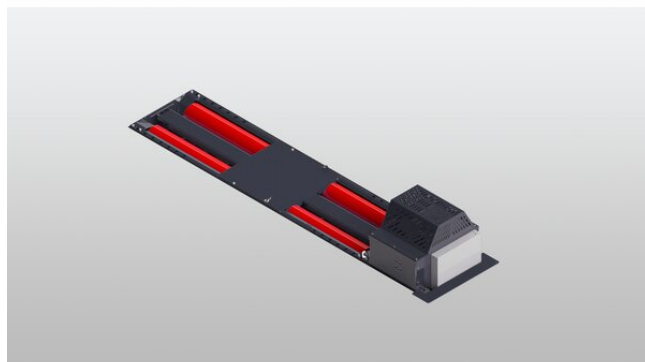


# LEISTUNGSMESS- TECHNIK ASM

ASM-P  
VP 230046



## ASM-P VP 230046

Der Rollensatz ASM-P kommt in Prüfzentren zum Einsatz und ist für einachsgetriebene Fahrzeuge konzipiert. Er wurde für die exakte Ermittlung des Abgasverhaltens von Fahrzeugen bei deren transienter Abgasuntersuchung entwickelt und ermöglicht eine Fahrwiderstands-Simulation für die Abgasprüfungen ASM-5015 und ASM-2525 (Acceleration Simulation Mode) gemäß den Spezifikationen BAR '97. Dank der erhöhten Zugkraft seiner Wirbelstrombremse eignet sich der ASM-P zusätzlich für Leistungsmessungen bei konstanter Geschwindigkeit und konstanter Zugkraft.

### PRODUKTDDETAILS/ZUBEHÖR

#### Beschreibung

- Transiente Abgasuntersuchung zur exakten Bewertung und Messung der Abgase von Fahrzeugen unter Last (in Verbindung mit MAHA Abgastestern)
- Fahrwiderstands-Simulation für die Abgasprüfungen ASM-5015 und ASM-2525 (Acceleration Simulation Mode) gemäß den Spezifikationen BAR '97

#### Beschreibung Rollensatz und Lieferumfang

- Selbsttragender geschlossener Rollensatzrahmen
- Einbau unterflur Fundament für Unterflureinbau erforderlich.
- Pneumatische Hebeschwelle
- Elektrische Wirbelstrombremse mit separater Schwungradscheibe
- AC-Motor inkl. Steuer- und Leistungselektronik
- Fundamentabdeckplatte
- Lackierung hochwertige Pulverbeschichtung: anthrazitgrau, RAL 7016 (Rahmen) rubinrot, RAL 3003 (Rollen)

#### Betriebsarten des Prüfstandes in Verbindung mit Abgasanalysegerät bzw. externem PC:

- Fahrwiderstands-Simulation für die Abgasprüfungen ASM-5015 und ASM-2525 (Acceleration Simulation Mode) gemäß den Spezifikationen BAR '97
- Fahrwiderstands-Simulation für transiente Abgasprüfungen gemäß den gängigen Fahrzyklen (Achtung: Fahrzeug-Massensimulation im Schubbetrieb auf 2000 lbs (900 kg) begrenzt.)
- Bestimmung und Kompensation der Prüfstandseigenverluste (Parasitic Losses) gemäß BAR-'97-Spezifikation. Beschleunigen des Rollensatzes mit eingebautem AC-Motor auf ca. 50 km/h mit anschließender Durchführung von Ausrollversuchen (Coast-Down).
- Leistungsmessung (Radleistung) möglich in den Betriebsarten:
  - konstante Geschwindigkeit
  - konstante Zugkraft

- Ansteuerung d. Prüfstandes über serielle Schnittstelle RS232 (z. B. Abgasanalysegerät mit Erfüllung der BAR-'97-Spezifikation bzw. externen PC)
- Prüfstand ist nicht CE-konform Lieferung nur in Nicht-EU-Länder möglich

#### SZI -Zwischenspann Inland

Die Rollen-Leistungsprüfstände ASM-AF, ASM-BF und ASM-P sind exakt nach den Abgasprüfvorschriften BAR '97 der Behörde Bureau of Automotive Repair, Sacramento, Kalifornien, konzipiert.

Die Ansteuerung der Prüfstände erfolgt ausschließlich über die serielle Schnittstelle RS 232. In Verbindung mit EUROSYSYSTEM erfolgt die Prüfstandssteuerung über LON-Knoten. (Die Prüfstandskalibrierung erfolgt über das Service-Programm und die RS-232-Schnittstelle.) Die Auswahl aller Betriebsarten, Funktionen und Einstellungen kann durch den PC jedes beliebigen Abgasanalysegerätes vorgenommen werden, der die US-Spezifikation BAR '97 erfüllt.

#### SZA -Zwischenspann Ausland

Die Rollen-Leistungsprüfstände ASM-AF, ASM-BF und ASM-P sind exakt nach den Abgasprüfvorschriften BAR '97 der Behörde Bureau of Automotive Repair, Sacramento, Kalifornien, konzipiert.

Die Ansteuerung der Prüfstände erfolgt ausschließlich über die serielle Schnittstelle RS 232. In Verbindung mit EUROSYSYSTEM erfolgt die Prüfstandssteuerung über LON-Knoten. (Die Prüfstandskalibrierung erfolgt über das Service-Programm und der RS-232-Schnittstelle.) Die Auswahl aller Betriebsarten, Funktionen und Einstellungen kann durch den PC jedes beliebigen Abgasanalysegerätes vorgenommen werden, der die US-Spezifikation BAR '97 erfüllt.

### TECHNISCHE DATEN

Achslast	2700 kg
Maße Rollensatz unterflur (L x B x H)	3640 x 932 x 450 mm
Spur min.	740 mm
Spur max.	2440 mm

# LEISTUNGSMESS- TECHNIK ASM

ASM-P  
VP 230046



## TECHNISCHE DATEN

Rollendurchmesser	217 mm
Festschwungmasse mechanisch	900 kg (2000 lbs)
Spannungsversorgung	230 V 50 Hz
Absicherung	20 A träge
Druckluft für Hebeschwelle	6 - 10 bar
Prüfbarer Raddurchmesser min.	450 mm
Fahrtrichtung	bidirektional
Prüfgeschwindigkeit max.	160 km/h
Radleistung max.	200 kW
Zugkraft max.	6000 N
Fahrzeugmassensimulation	
Zugbetrieb (Beschleunigung)	(6000 lbs) 2700 kg
Schubbetrieb (Verzögerung)	(2000 lbs) 900 kg
einstellbare Schrittweite	1 lb
Verpackungsmaße (L x B x H)	4000 x 1100 x 1000 mm
Gewicht	ca. 1350 kg
Gewicht inklusive Verpackung	ca. 1450 kg

## ZUBEHÖR

VZ 975139	Wiegeeinrichtung zur statischen Gewichtsmessung integriert in die Hebeschwelle	VZ 911224	ASM-P Softwaremodul Standardleistungsmessung
VZ 975081	Anlaufrollen (2 Stück)	<b>ZUSATZLEISTUNGEN</b>	
VZ 935288	Gurte mit Bodenanker	VT 998165	Transport Werkverkehr -SÜDFPS, ASM Einachs
VZ 975897	Kalibriervorrichtung ASM AF/BF	VT 998166	Transport Werkverkehr -NORDFPS, ASM Einachs
VZ 975898	Aufrüstung Kalibriervorrichtung für Waage -AUFPREIS-	VM 995010	Montagekosten nach Zeitaufwand per Stunde
VZ 910167	USB/RS-232 Konverter zum Anschluss an PC/ Laptop ohne RS-232-Schnittstelle -NETTO-	VV 997554	Verpackung Justiervorrichtung